

DESCRIPTION

Le Stepper SPK12AS est une plate-forme de polyéthylène antidérapante qui permet d'effectuer un travail musculaire des membres inférieurs et de développer la souplesse des jambes et des genoux.

CONSEILS D'UTILISATION

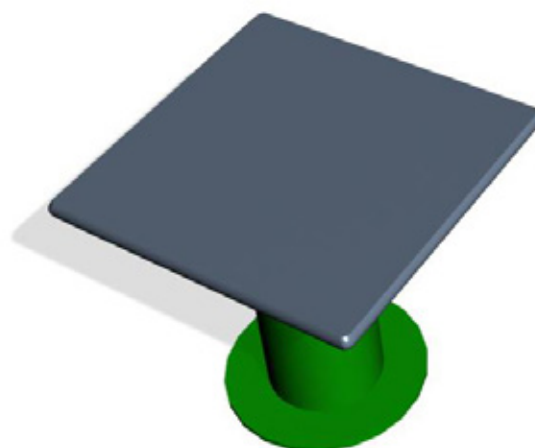
Poser un pied sur le Stepper puis l'autre, redescendre par le même côté ou encore de manière latérale. Sur le Stepper, se balancer doucement de droite à gauche, puis d'avant en arrière.

BÉNÉFICES

- Membres inférieurs
- Souplesse
- Stature dos et jambes
- Musculation douce
- Motricité fine
- Equilibre
- Coordination des mouvements

USAGES

- Personnes valides
- Maladies mentales
- Maladies chroniques
- Déficience intellectuelle
- Déficience sensorielle
- Handicap psychomoteur
- Cérébrolésés



Poteau et barre de maintien non inclus



SCHÉMA TECHNIQUE

(Mesures en mm)

