

DESCRIPTION

Le SPK115S est une bicyclette statique, composée d'un siège à fixer à un poteau (en option) et d'un pédalier. L'utilisateur réalise des exercices pour améliorer la souplesse des jambes, des tibias et des genoux. Cet exercice peut être effectué avec un fauteuil roulant, installé devant un banc ou autre type d'assise.

CONSEILS D'UTILISATION

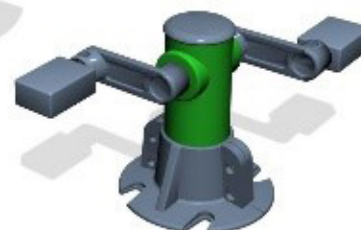
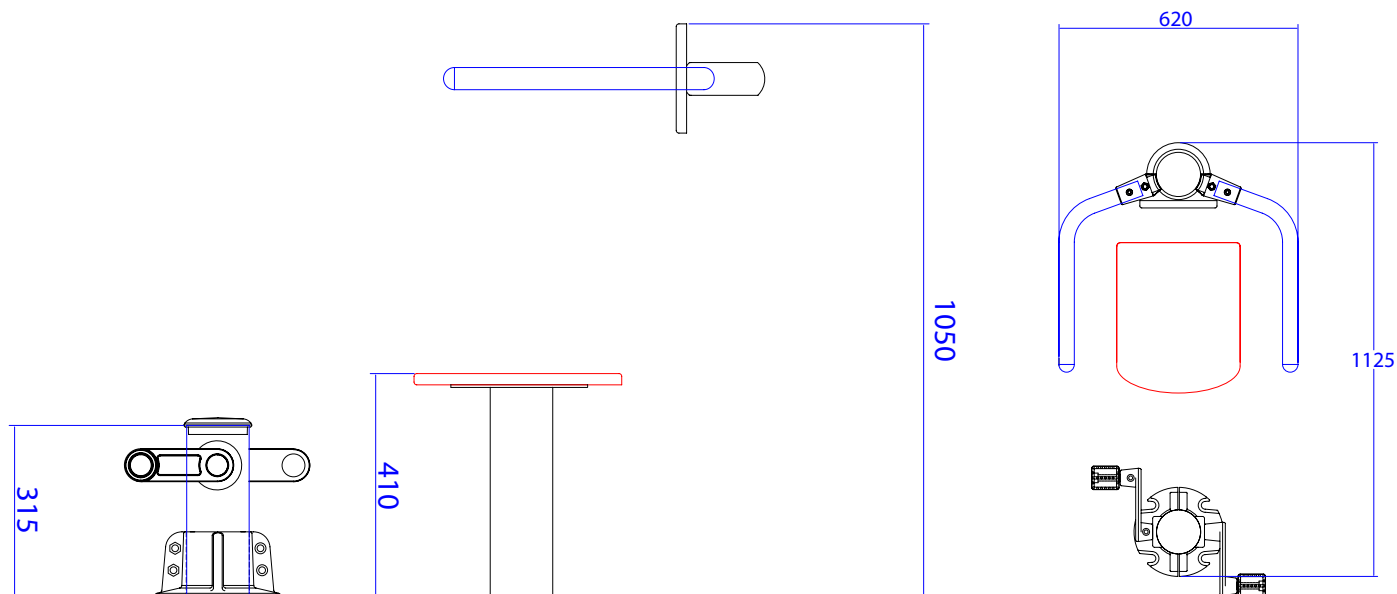
S'installer confortablement sur le siège et appuyer le dos sur le dossier. Placer les pieds sur les pédales et les faire tourner doucement.



Poteau non inclus

SCHÉMAS TECHNIQUES

(Mesures en mm)



USAGES

- Personnes âgées valides
- Maladies mentales
- Maladies chroniques
- Déficience sensorielle
- Déficience intellectuelle
- Handicap psychomoteur
- Cérébrolésés

BÉNÉFICES

- Travail des membres inférieurs
- Amplitude articulaire
- Souplesse des jambes et genoux
- Coordination des mouvements